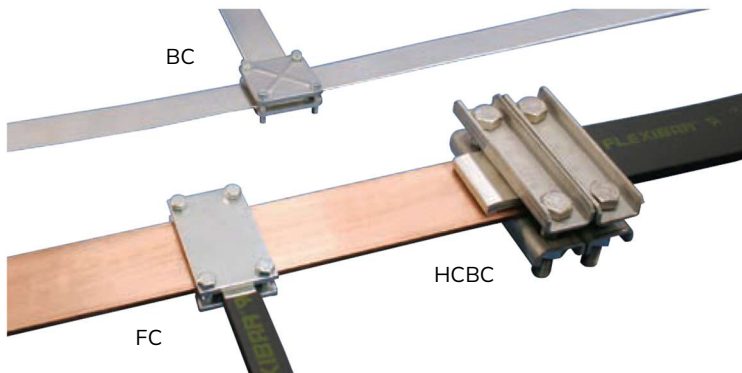


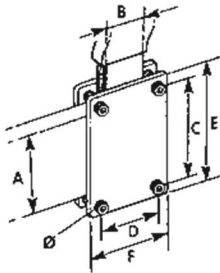
Шинні затискачі



Затискач FC

Шинний затискач nVent ERIFLEX

- Затискна здатність: 20 мм
- 2 пластини з оцинкованої сталі в комплекті з гвинтами M8 класу 8.8



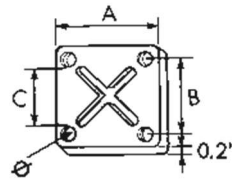
Артикул	Позначення	A, мм	B, мм	C, мм	D, мм	E, мм	F, мм	Крутний момент, Нм	Гвинт	Кг
553020	FC 50 x 24	50.8	20-24	59.1	36.1	74.9	52.1	9.97	3	0.318
553030	FC 50 x 32	50.8	32	59.1	43.9	74.9	59.9	9.97	3	0.363
553040	FC 50 x 40	50.8	40	59.1	52.1	74.9	68.3	9.97	3	0.412
553050	FC 80 x 24	80.77	20-24	88.9	36.1	105.4	52.1	9.97	3	0.432
553060	FC 80 x 32	80.77	32	88.9	43.9	105.4	59.9	9.97	3	0.49
553070	FC 80 x 50	80.77	50	88.9	62.2	105.4	78.0	9.97	3	0.64
568700	FC 100 x 32	100.84	32	109.2	43.9	125	59.9	9.97	3	0.67
568730	FC 120 x 32	111.76	32	129	43.9	144.8	59.9	9.97	3	0.76

Затискач BC



Затискач з рифленої сталі

- Затискна здатність: 20 мм
- 2 пластини з оцинкованої сталі в комплекті з гвинтами
- Максимальна затискна здатність 50 мм із використанням довших гвинтів SAE Grade 5
- Сертифіковано відповідно до UL® 67

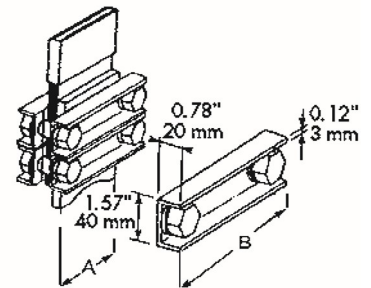


Артикул	Позначення	A, мм	B, мм	C, мм	Ø, мм	Крутний момент, Нм	Гвинт	Кг
553200	BC 30	55.88	41.91	34.80	M6	7.0	3	0.31
553210	BC 40	66.04	52.07	44.96	M6	7.0	3	0.37
553220	BC 50	82.78	64.01	54.86	M8	20.0	3	0.59
553230	BC 63	93.22	73.91	64.77	M8	20.0	3	0.74
553250	BC 80	117.36	96.03	84.94	M10	39.9	3	1.18
553260	BC 100	143.02	117.36	107.09	M10	39.9	3	1.72

Затискач HCBC

Затискач для шин з високим струмом

- Затискна здатність: 40 мм
- Цей модульний затискач виготовлений з немагнітних матеріалів для підключень високого струму між Flexibar та жорсткими шинами, такими як клемі трансформатору
- Його механічний дизайн забезпечує жорсткість та рівномірний контактний тиск
- Використовуйте 2 затискачі для забезпечення рівномірного контактного тиску



Артикул	Позначення	Шина A, мм	Шина B, мм	Загальна ширина B, мм	Загальна довжина болта, мм	Крутний момент, Нм	Гвинт	Кг
553100	HCBC 80	80.01	80	139.7	59.69	100.3	1	0.84
553110	HCBC 100	100.02	100	160.02	59.69	100.3	1	0.92
553120	HCBC 120	119.88	120	182.88	80.01	100.3	1	1.00

